



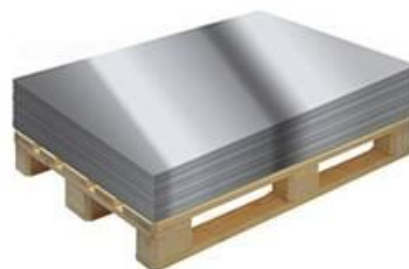
СЕРВИСНЫЕ МЕТАЛЛООБРАБАТЫВАЮЩИЕ ЦЕНТРЫ

**ПРАЙС-ЛИСТ**  
ПОСТАВКИ ЛИСТОВОГО МЕТАЛЛОПРОКАТА И УСЛУГИ ПО МЕТАЛЛООБРАБОТКЕ

Сервисные металлообрабатывающие центры ЗАО «Стальпрокат» - это полный комплекс услуг по металлообработке: резка, гибка, штамповка, пробивка. Поставки листового металлопроката: холоднокатаного, оцинкованного, с полимерным покрытием, горячекатаного и нержавеющей.

**1. Листовой прокат**

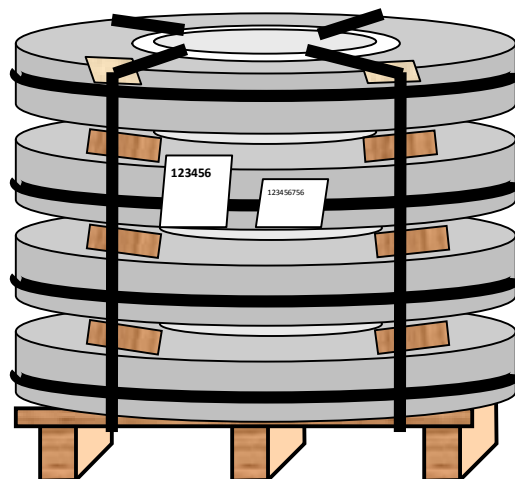
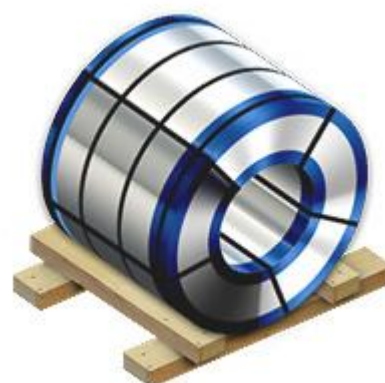
<b>Лист холоднокатаный</b>				
<b>Размеры листа х/к</b>	<b>20-60 тн</b>	<b>5-20 тн</b>	<b>до 5 тн</b>	<b>до 2 тн</b>
х/к 0,4х1250х2500	24969	25169	25369	25569
х/к 0,5х1250х2500	24226	24426	24626	24826
х/к 0,6х1250х2500	23777	23977	24177	24377
х/к 0,7х1250х2500	23631	23831	24031	24231
х/к 0,8х1250х2500	23631	23831	24031	24231
х/к 1,0х1250х2500	23484	23684	23884	24084
х/к 1,2х1250х2500	23484	23684	23884	24084
х/к 1,4х1250х2500	23337	23537	23737	23937
х/к 1,5х1250х2500 ТУ	23017	23217	23417	23617
х/к 2,0х1250х2500 ТУ	22870	23070	23270	23470
х/к 3,0х1250х2500 ТУ	22797	22997	23197	23397
<b>Лист оцинкованный</b>				
оц. 0,4х1250х2500	37219	37719	38219	38719
оц. 0,5х1250х2500	34879	35379	35879	36379
оц. 0,55х1250х2500	34099	34599	35099	35599
оц. 0,6х1250х2500	34002	34502	35002	35502
оц. 0,7х1250х2500	33758	34258	34758	35258
оц. 0,8х1250х2500	33027	33527	34027	34527
оц. 1,0х1250х2500	32442	32942	33442	33942
оц. 1,2х1250х2500	32344	32844	33344	33844
оц. 1,4х1250х2500	32159	32659	33159	33659
оц. 1,5х1250х2500	32159	32659	33159	33659
оц. 2,0х1250х2500	32403	32903	33403	33903
оц. 3,0х1250х2500	31993	32493	32993	33493



Цена указана за 1 тн. без НДС

## 2. Листовой прокат в рулонах

Холоднокатаный			
Размеры:	20-60 тн	5-20 тн	до 5 тн
х/к 0,4х1250	23829	24029	24229
х/к 0,5х1250	23132	23332	23532
х/к 0,6х1250	22710	22910	23110
х/к 0,7х1250	22572	22772	22972
х/к 0,8х1250	22572	22772	22972
х/к 1,0х1250	22434	22634	22834
х/к 1,2х1250	22434	22634	22834
х/к 1,4х1250	22296	22496	22696
х/к 1,5х1250 ТУ	21995	22195	22395
х/к 2,0х1250 ТУ	21857	22057	22257
х/к 3,0х1250 ТУ	21788	21988	22188
Оцинкованный			
оц. 0,4х1250	36169	36669	37169
оц. 0,5х1250	33829	34329	34829
оц. 0,55х1250	33049	33549	34049
оц. 0,6х1250	32952	33452	33952
оц. 0,7х1250	32708	33208	33708
оц. 0,8х1250	31977	32477	32977
оц. 1,0х1250	31392	31892	32392
оц. 1,2х1250	31294	31794	32294
оц. 1,4х1250	31109	31609	32109
оц. 1,5х1250	31109	31609	32109
оц. 2,0х1250	31353	31853	32353
оц. 3,0х1250	30943	31443	31943
С полимерным покрытием Z100 (без пленки)			
л/к 0,4х1250	44330	44830	45330
л/к 0,5х1250	40980	41480	41980
л/к 0,55х1250	40970	41470	41970
л/к 0,7х1250	39479	39979	40479
л/к 0,8х1250	38615	39115	39615
л/к 1,0х1250	37879	38379	38879
л/к 1,2х1250	37879	38379	38879
л/к 1,5х1250	37909	38409	38909



Цена указана за 1 тн. без НДС

### 3. Продольная и поперечная резка рулонов

**Идеальная плоскостность, качество поверхности, высокие допуски к размерам.**

Состав оборудования постоянно обновляется. В техническом задании производителю заранее оговаривается возможность переработки материалов с деликатной поверхностью (нержавеющая сталь, сталь с полимерным покрытием), а также о наличии в составе линии продольной резки правильной машины, позволяющей производить ленту с высокой плоскостностью.

Продольная резка	
Ширина исходного рулона, мм:	до 1880 мм
Толщина обрабатываемого материала, мм:	0,4 - 3,75
Масса рулона не более, тн:	15,5
Минимальная ширина ленты после резки, мм:	30
Внутренний диаметр рулона после резки, мм:	508 / 610
Максимальное количество лент за один проход:	до 32
Упаковка рулонов (штрипсов)	- с горизонтальной осью - с вертикальной осью
Поперечная резка	
Ширина исходного рулона, мм:	до 1829
Толщина обрабатываемого материала, мм:	0,4 - 3,5
Масса рулона не более, тн	14,5
Ширина листа после резки, мм:	170 - 1829
Длина листа после резки, мм:	59 - 4267
Максимальный вес пачки на выходе тн:	до 5,0
Минимальный размер обрезаемой кромки, мм:	5 (с каждой стороны)
Возможность нанесения/снятия защитной пленки и бумаги	да

Клиентам, которым необходимо порезать рулонную сталь, не поставляемую ЗАО «Стальпрокат», на ленту или лист, предоставляется возможность переработки рулонов на условиях давальческого сырья.

### 4. Гибка листа

Гибка заготовок производится на листогибочных прессах AMADA, которые позволяют выполнять гибку с высокой точностью. Семь управляемых осей позволяют выполнять множество гибов разной степени сложности.

Параметры	
Максимальная длина гига	3000мм
Номинальное усилие пресса	80тн



## 5. Штамповка и пробивка.

Для обработки металла используются координатно-револьверные прессы с ЧПУ фирмы AMADA. Отличительной особенностью данных прессов является высокая скорость обработки, высокая точность исполнения, возможность нарезки резьбы непосредственно в процессе штамповки, а также возможность выполнять формовочные элементы высотой до 20мм без деформации листа вокруг формовки. Конструкция револьверной головки позволяет осуществлять быструю смену инструмента, а высокая скорость подачи позволяет производить скоростную штамповку изделий.

Параметры	
Габариты обрабатываемой заготовки, мм:	1250x2500(4000)
Толщина обрабатываемого материала, мм:	<ul style="list-style-type: none"><li>• сталь 0,5 – 4,5</li><li>• нержавеющая сталь 0,5-2,0</li><li>• алюминий 1,0-4,5</li></ul>
Возможность гибки в процессе пробивки:	полка до 16мм

## 6. Изготовление металлоизделий по чертежам заказчика

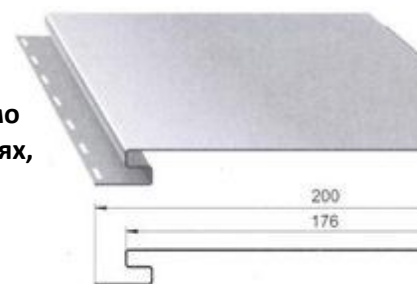
**Для оперативного расчета стоимости и сроков выполнения заказа необходимо получение от Вас наиболее полной информации об изготавливаемых изделиях, а именно:**

1. Заявка
2. Чертежи требуемых изделий, оформленные в соответствии с ЕСКД.
3. При заказе плоских изделий (без гибки) - чертежи в масштабе 1:1 (формат \*.dxf)
4. При заказе гнутых изделий - модели изделий в SolidWorks или Компас3D (формат \*.SLDPRT, \*.SLDASM или \*.a3d, \*.m3d)

Эти условия являются желательными, но необязательными. Мы рассмотрим все возможные варианты оформления заявок. Но следует иметь в виду, что более полная информация по заказу сокращает сроки расчета стоимости и запуска в работу первой партии изделий, а также сказывается на стоимости разовых заказов.

На сегодняшний день номенклатура изделий, поставляемых нашим заказчикам, составляет сотни наименований для таких отраслей как:

- производство бытовой техники;
- производство воздуховодов и систем вентиляции;
- производство стеллажного оборудования;
- производство металлической мебели;
- производство автокомпонентов;
- производство торгового оборудования;
- производство автофургонов;
- производство электротехнического оборудования;
- производство лифтового оборудования;
- производство платежных терминалов;
- и других.



## 7. Возможности и преимущества

### Возможности, открывающиеся перед нашими клиентами:

- Можно купить карточку или ленту «точно в размер»;
- СМЦ контролирует качество поверхности металлопроката;
- Поставки в сжатые сроки от разных металлокомбинатов;
- Не нужны площади и оборудование для заготовительного производства;
- Не нужен склад для хранения металла и отходов;
- Не нужен дополнительный штат сотрудников;
- Отсутствие брака и ржавчины;
- Высокая плоскостность;
- Бесперебойная работа конвейера;
- Экономия, точный учет;
- Гарантия качества на всю продукцию;
- Небольшой тоннаж до 3х тонн;
- Сжатые сроки поставки;
- Возможность поставки с отсрочкой;
- Информативная бирка;
- Защитная упаковка;
- Замена продукции по первому требованию;
- Отсутствие брака и ржавчины

### Преимущества:

Сравнение характеристик и возможностей	Комбинат или металлобаза	СТАЛЬПРОКАТ
Плоскостность, мм/м	4,00	1,00
Допуск по длине, мм/м	2,0	0,15
Допуск по ширине, мм/м	3,0	0,15
Контроль разности диагоналей листа	Нет	Да (0,76 мм)
Отсортировка дефектных листов по качеству лицевой поверхности	Нет	Да
Минимальная партия, т	20; 40; 60	0,10
Конструкция поддона, предназначенная для перемещения	Кран	Кран/ Погрузчик
Оперативная замена несоответствующей продукции.	Редко	Да
Доставка	Ж/д транспорт	Автотранспорт и ж/д
Нанесение специальных плёнок	-	Да
Услуги по переработке нержавеющей стали	-	Да
Учёт в тоннах и штуках	в тоннах	в тоннах и штуках
Поставка в срок	45 дней с момента заказа	2-3 дня с момента заказа
Кантование (переворот) листов	Нет	Да

**НАШЕ ГЛАВНОЕ ПРЕИМУЩЕСТВО - СНИЖЕНИЕ ВАШИХ ИЗДЕРЖЕК!**

## 8. Контакты и график работы

Адрес	Режим работы
<b>Центральный офис:</b> 127206, г. Москва, проезд Соломенной сторожки, д.5 корп.1 Телефон: <b>+7 (495) 504-40-80</b> (многоканальный)	С понедельника по пятницу с 09:00 до 18:00 часов
<b>СМЦ «Томилино»</b> (производство и склад): 140070, Московская область, Люберецкий район, ул.Гоголя,39/1, ОАО МТО «Лазурь» <b>+7 (495) 504-40-80</b> (многоканальный)	С понедельника по четверг с 08-00 до 17-00. Заезд автотранспорта и оформление документов до 16-00. Пятница с 08:00 до 16-00. Заезд автотранспорта и оформление документов до 15-00. Без обеда.
<b>СМЦ «Брянск»</b> (производство и склад): 241050,г. Брянск, ул. Сталелитейная,20 Телефоны: <b>+7 (495) 504-40-80</b> (многоканальный)	С понедельника по четверг с 08-30 до 17-00. Заезд автотранспорта и оформление документов до 16-00. Пятница с 8-30 до 16-00. Заезд автотранспорта и оформление документов до 15-00. Без обеда.
<a href="http://www.stalprokat.ru">www.stalprokat.ru</a> Электронная почта: <a href="mailto:office@stalprokat.ru">office@stalprokat.ru</a>	

